

Fæstningsværk Fredericia Vold

ARTELIA

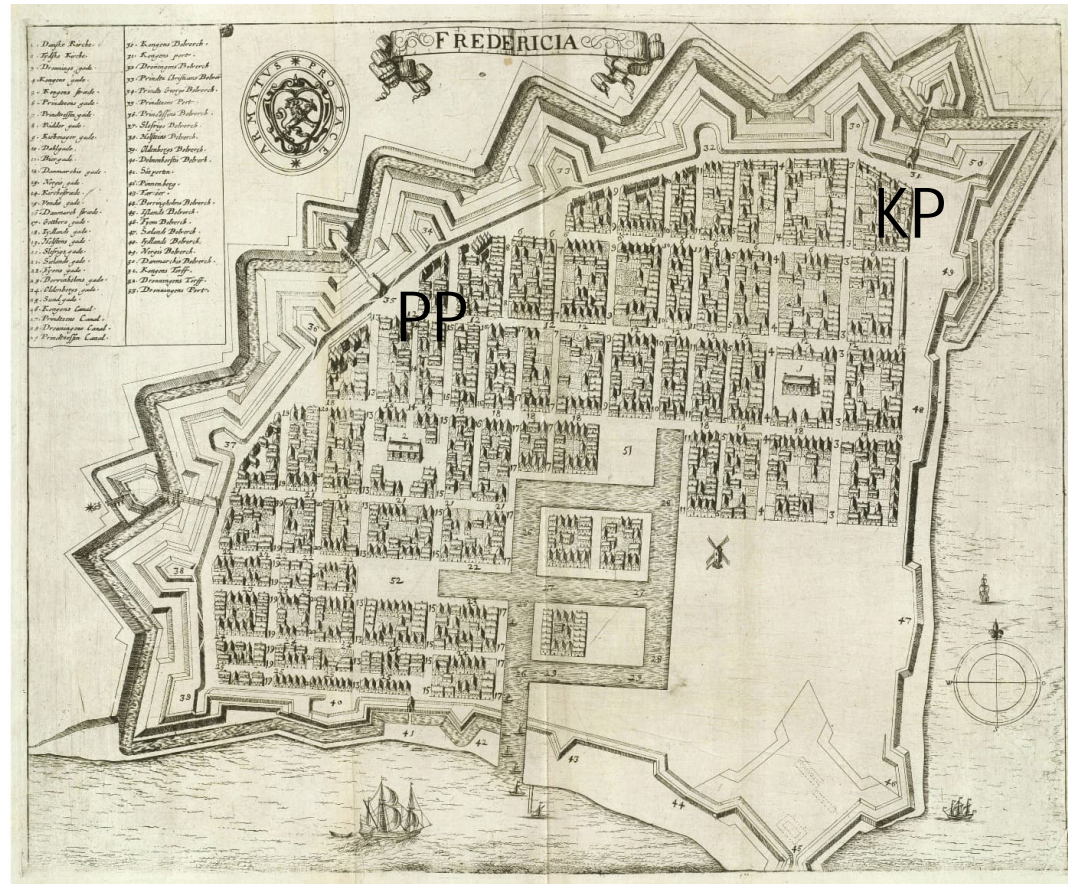
ERIK
BRANDT
DAM
ARKITEKTER

Præsentationsoversigt

- 15:20 -15:21 Kort præsentation af foredragsholderne
- 15:21-15.31 Projekthistorik og æstetik
- 15:31-15:40 Tekniske løsninger



FREDERICIA VOLD 1650 – Frederik III

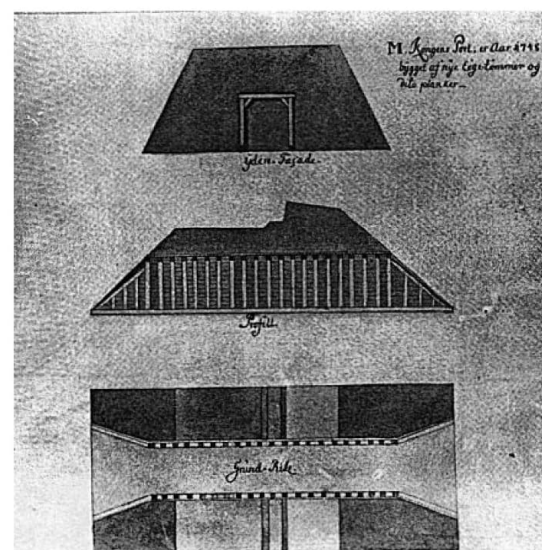


Prinsens Port, 1753



Porte til fæstningen

Kongens Port, nedl. 1857



Danmarks Port, 1925



Nørre Port, 1922



Byporte

Udviklingsplan 2016



Nedslag



LSP

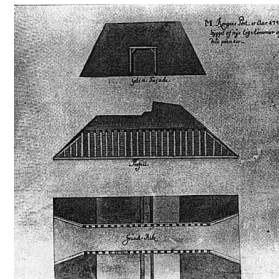
PV

KP

Kongens Port



Genfortolket port



Kongens Port



Genfortolket port

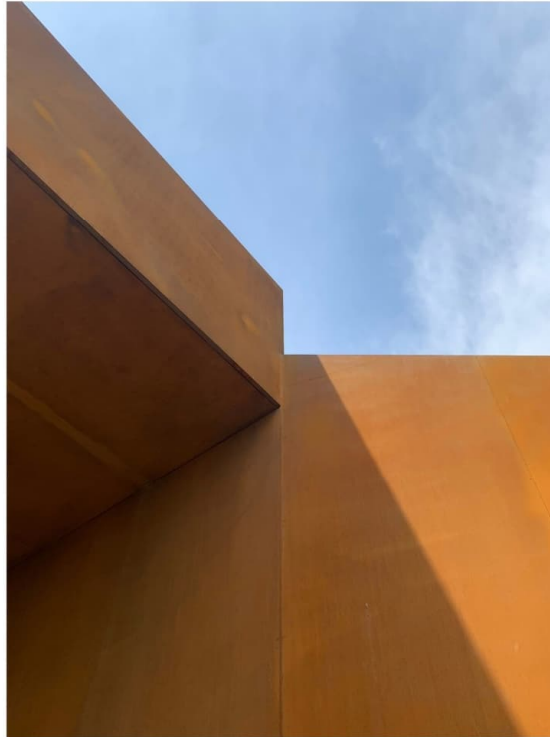
Corstenstål som blivende forskalling



**ERIK
BRANDT
DAM
ARKITEKTER**



Kongens Port 2025



Broer mellem Slesvigs Bastion og Holstens Bastion



ERIK
BRANDT
DAM
ARKITEKTER



Snit i volden (kurtinen)

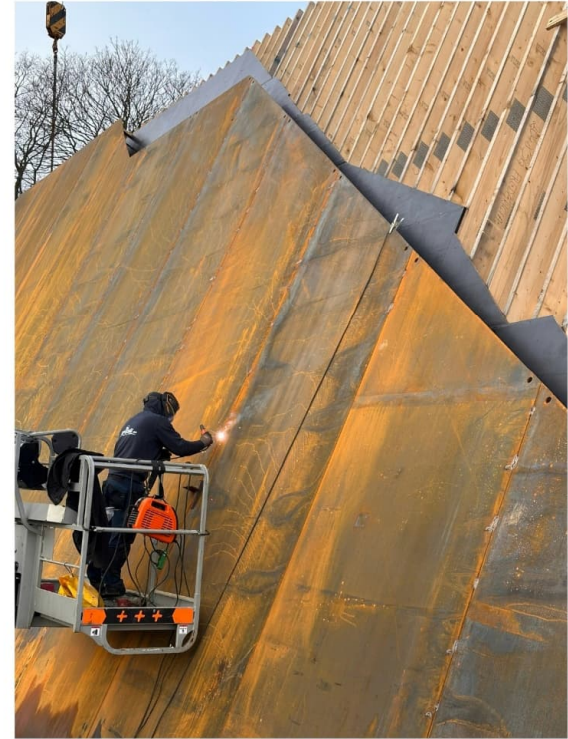
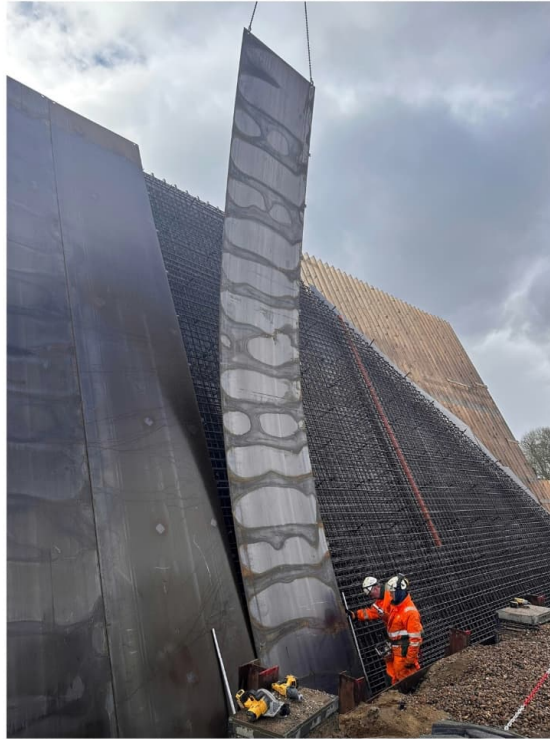
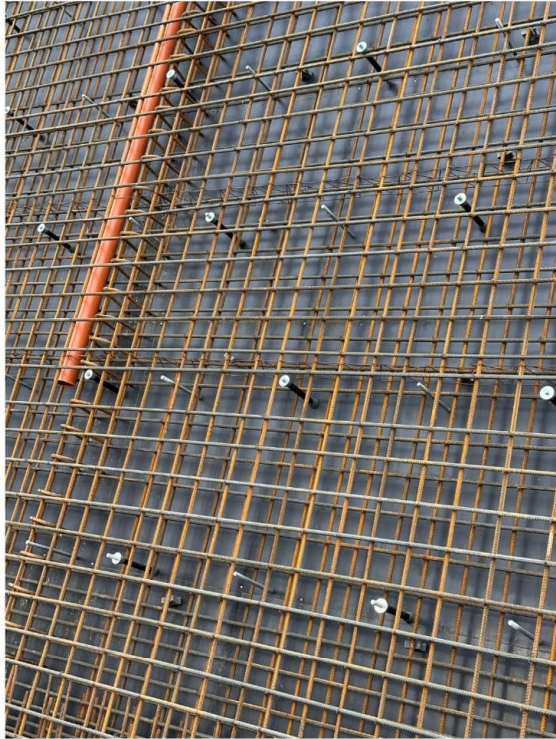
Broer mellem Slesvigs Bastion og Holstens Bastion



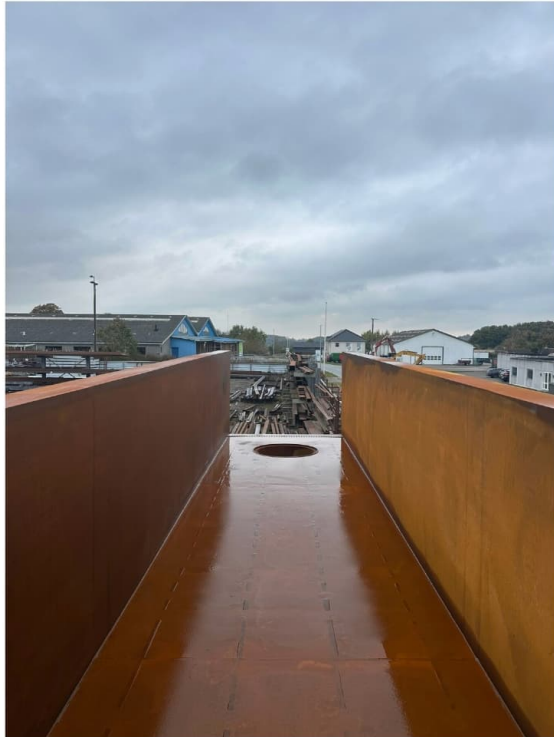
Snit i volden (kurtinen)



Corstenstål som blivende forskalling



Broer 2026



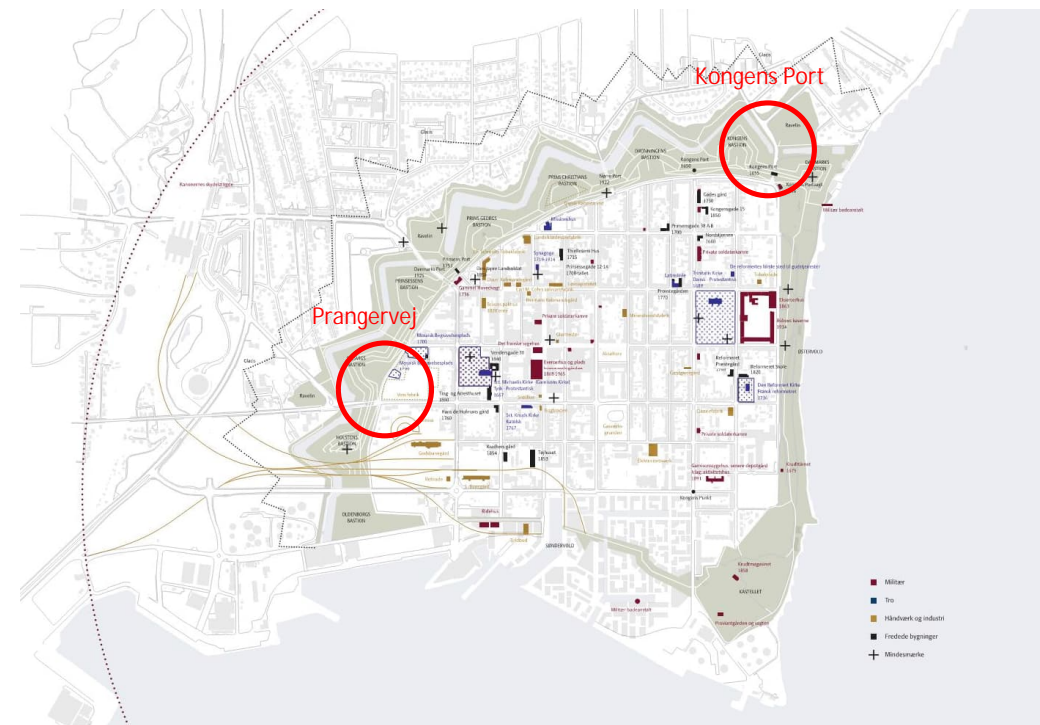
Tekniske løsninger

Anlægssum

Kongens Port: 13,2 Mkr

Prangervej: 30 Mkr

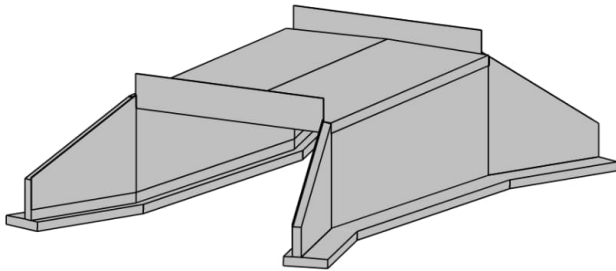
Tidslinje	Kongens Port	Prangervej
Opstart	12.07.2022	19.06.2024
Sidste støbning	31.03.2023	02.05.2025
Sandblæsning	15.05.2023	06.02.2026
Ibrugtag Vej	30.05.2023	25.06.2025
Ibrugtag Bro	01.05.2023	2026



Tekniske løsninger

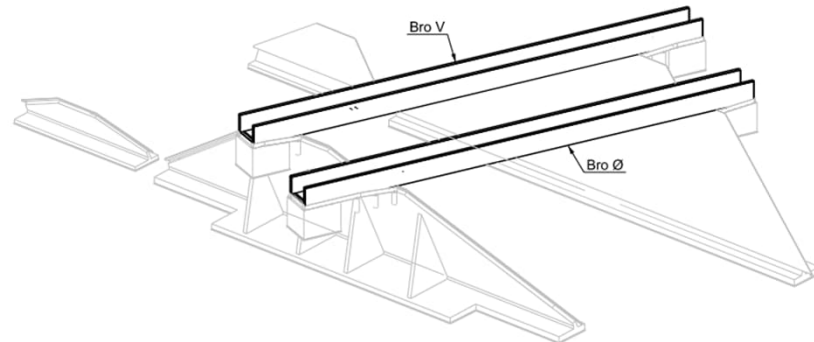
Kongens Port:

- Rammebro af insitu beton
- Fløjvæg og fundament som charniersamling



Prangervej:

- Simpelt understøttede stålbroer på højt vederlag
- Skrå støttemure



Tekniske løsninger

Kongens Port - Cortenstål

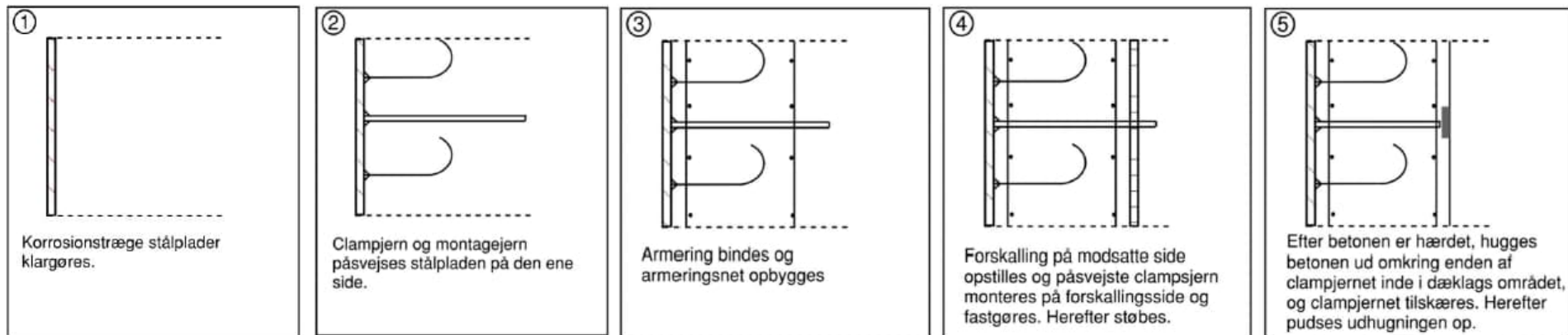
Permanent forskalning ved betonstøbning af vægge og dæk med klemskinne fugtisoleringstype IV

Ensartet rustdannelse på forsiden

Pladerne opsættes samtidigt

Svejsesømme på facadeside skal slibes ned.

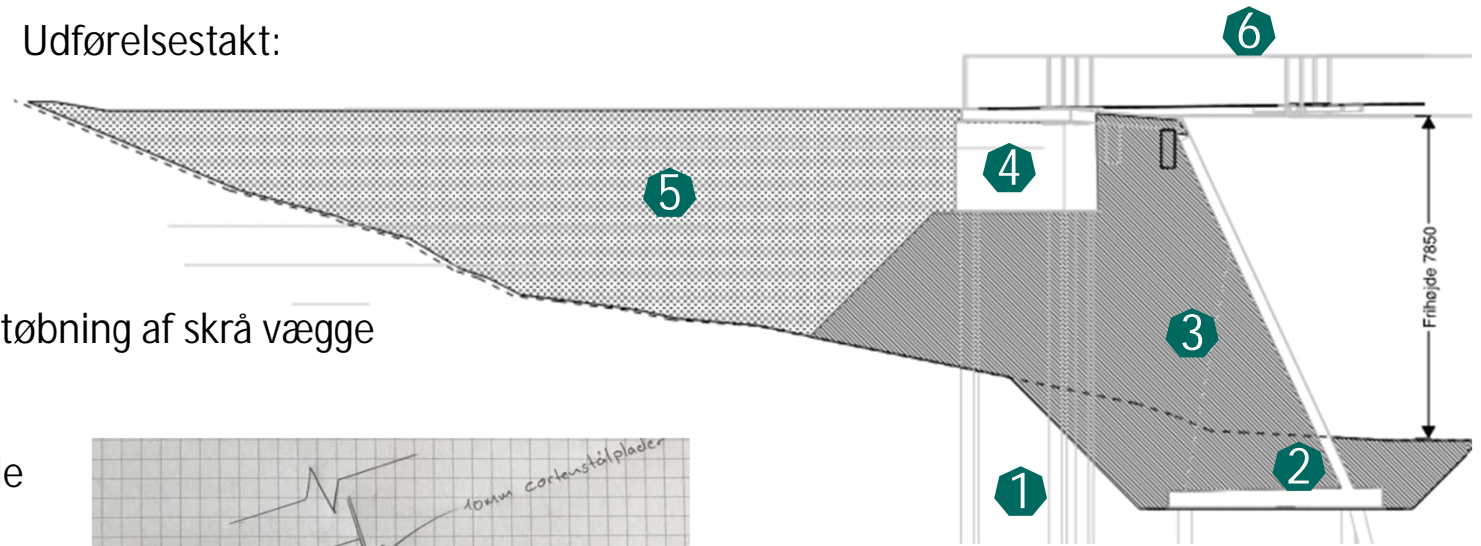
Sandblæsning



Tekniske løsninger

Prangervej - Cortenstål

Udførelsestakt:

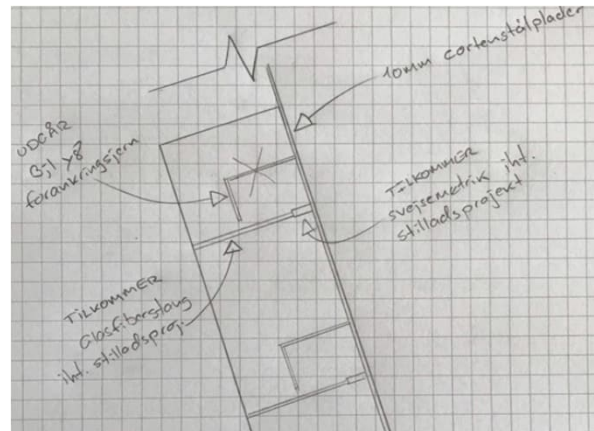


Permanent forskalning ved betonstøbning af skrå vægge

Ensartet rustdannelse på forsiden

Glasfiberstænger til fastholde plade

Sandblæsning



Tekniske løsninger

Prangervej - polystyrenblokke

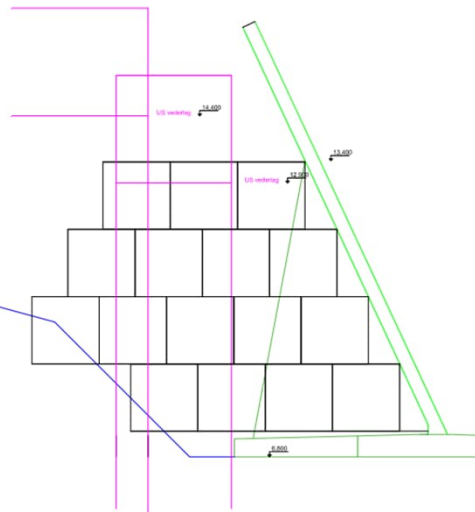
Fredericia Dagblad



FREDERICIA + For abonnenter

Hvad? Voldanlægget bliver så let, at det ville kunne flyde

Forestil dig volden som et ordentligt brød med tyk skorpe. Skorpen er af jord, mens krummen indeni er af et helt andet materiale. Noget, der aldrig før er blevet bygget fæstningsanlæg af her.



Det bruges ofte til isolering af huse, indmad i sækkestole, emballage eller cykelhelme. Men til opbygning af en historisk vold?

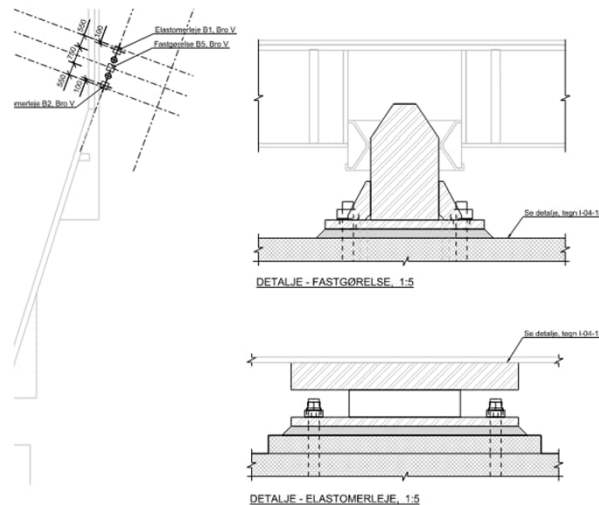


Tekniske løsninger

Prangervej - reversibilitet

Broerne kan løftes af, hvilket vil blive gjort op til to gange årligt i forbindelse med store transporter til og fra industrianlæg på havnen. Afløftning af brodragerne er en udgift, som bygherren vil pålægge de firmaer, der skal igennem ved broen. Når behovet opstår er det planen at løfte broerne af og aflægge på to blokvogne, der parkeres i nærheden, hvor de ikke generer transporten.

Simpel dorn - ingen påkørselslast:



Tekniske løsninger

Prangervej – udførelsestolerancer

Ud fra et læringsmæssigt synspunkt er det interessant at vide, hvordan man fremover sikre at man ikke står i en situation, hvor entreprenør ikke er enig i tolkning af krav til det færdige projekt. Dette kan gøres eks. ved en teknisk udtalelse fra uafhængig part.



Tekniske løsninger

Prangervej – væsentlige mangler

